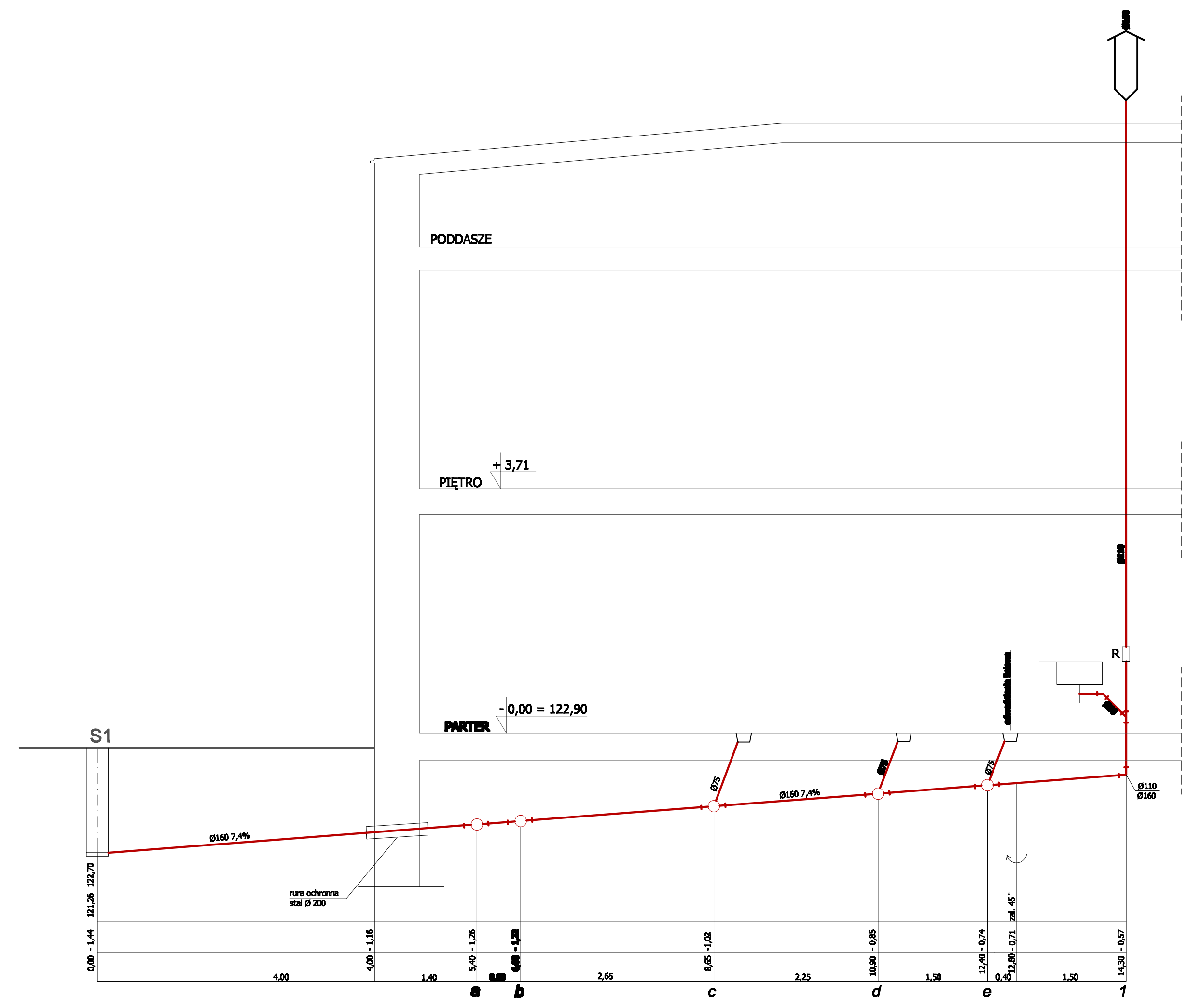


# ROZWIĘCIE INSTALACJI KANALIZACJI SANITARNEJ

OZNACZENIA:  
S - studnia podłączeniowa PP Ø 600  
R - rewizja



PPUH "PROXIMA" Spółka z o.o. w Chodzieży PRACOWNIA PROJEKTOWA			
Zamawiający:	Gmina Skrwilno 87-510 SKRWILNO ul.Rypnińska 7	Skala	1:50
Obiekt:	Budynek szkoły w Skrwilno ul.Bieżuńska 7 - przebudowa z dobudową części budynku	imie i nazwisko	Podpis
Projektant	mgr inż. Tomasz Przewoźny	Data	20.01.2010
As.Projektanta	mgr inż. Małgorzata Maciaszek	Nr arch.	03/07
As.Projektanta	inż. Jerzy Ławniczak		
Sprawdzający:			
Tytuł rys.	Rozwinięcie instalacji kanalizacji sanitarnej		
		Nr rys.	5