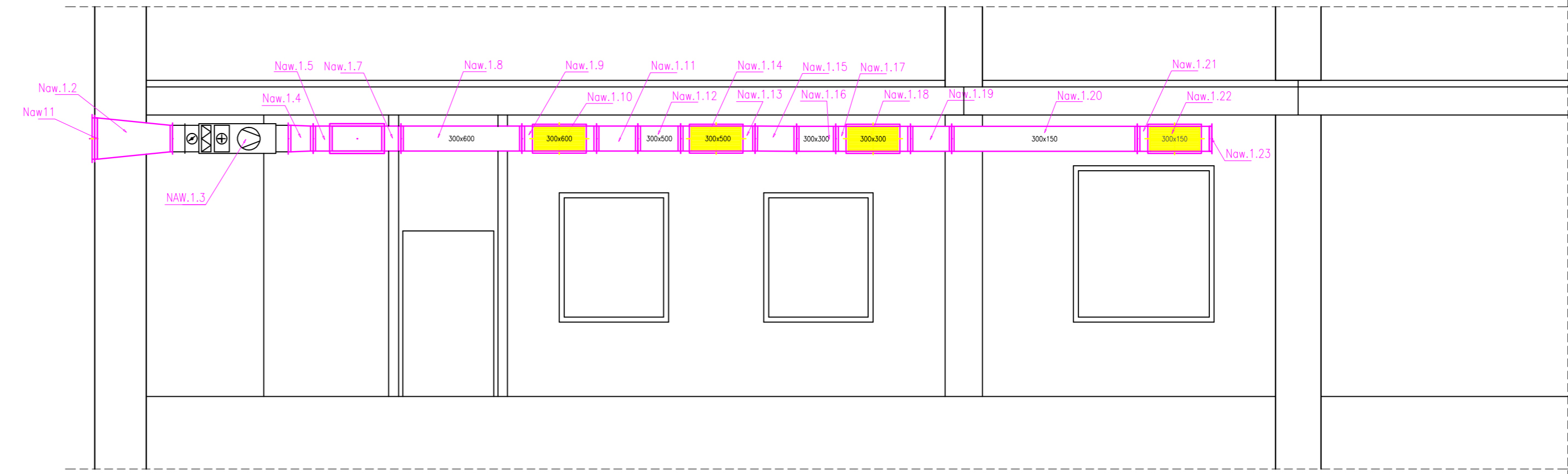


PRZEKRÓJ C - C



PRZEKRÓJ D - D

UWAGA:
Oznaczenia wg tabeli rys. nr 14

| | | | |
|--|--|--------|----------------------|
| PPUH "PROXIMA" Spółka z o.o. w Chodzieży PRACOWNIA PROJEKTOWA | | | |
| Zamawiający: | Gmina Skrwilno 87-510 SKRWILNO ul.Rypińska 7 | | |
| Objekt: | Budynek szkoły w Skrwilno ul.Bieżuńska 7 - przebudowa z dobudową części budynku | Skala | 1:50 |
| Projektant: | imię i nazwisko | Podpis | Data |
| | mgr inż.Tomasz Przewoźny | | 20.01.2010 |
| As.projektanta: | mgr inż.Małgorzata Maciaszek | | Nr arch. |
| Kreślił: | | | 03/07 |
| Sprawdził: | inż.Jerzy Ławniczak | | |
| Tytuł rys. | Przekrój C-C, D-D wentylacji mechanicznej | | Nr rys. 16 |