

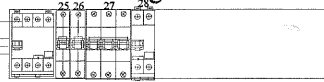
Aparatura modułowa :

600

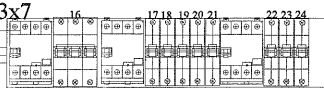
(oznacz. ilość sztuk x rodzaj aparatu)

1x6 + 2x7 + 1x8 + 1x5

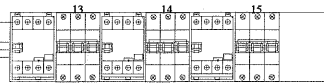
Rozdz. główna RG



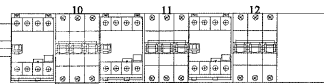
1x6 + 1x8 + 1x6 + 5x7 + 1x6 + 3x7



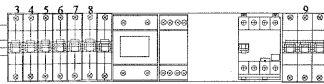
1x6 + 1x8 + 1x6 + 1x8 + 1x6 + 1x8



1x6 + 1x8 + 1x6 + 1x8 + 1x6 + 1x8



7x7 + 1x10 + 1x2 + 1x6 + 1x8

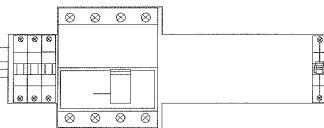


4x3 + 2x9



ochrona przeciwprzepięciow.

3x4 + 1x1 + 1x7



800

800

400

250

Aparatura modułowa :

- 1 - rozłącznik mocy DPX125 63-3P
- 2 - stycznik SM
- 3 - ochronnik DEHNquad
- 4 - lampka sygnalizacyjna L191
- 5 - wyłącznik różnicowo-prądowy P-302
- 6- wyłącznik różnicowo-prądowy P-304
- 7- wyłącznik nadprądowy S301
- 8- wyłącznik nadprądowy S303
- 9- rozłącznik bezpiecznikowy R303
- 10- zegar czasowy PC300

Skrzynki rozdzielcze typu Atlantic

PPUH "PROXIMA" Spółka z o.o. w Chodzieży PRACOWNIA PROJEKTOWA			
Zamawiający: Gmina Skrwilno 87-510 Skrwilno ul. Rypińska 7			
Obiekt: Budynek szkoły w Skrwilno ul. Biezuńska 7 - przebudowa z dobudową części budynku			Skala -
Projektant	imię i nazwisko		Podpis
	mgr inż. Janusz Komorowski		01.2010
Sprawdził	mgr inż. Jarosław Pawlak		
Tytuł rys.	Elewacja rozdzielnicy RG		Nr rys. E - 5