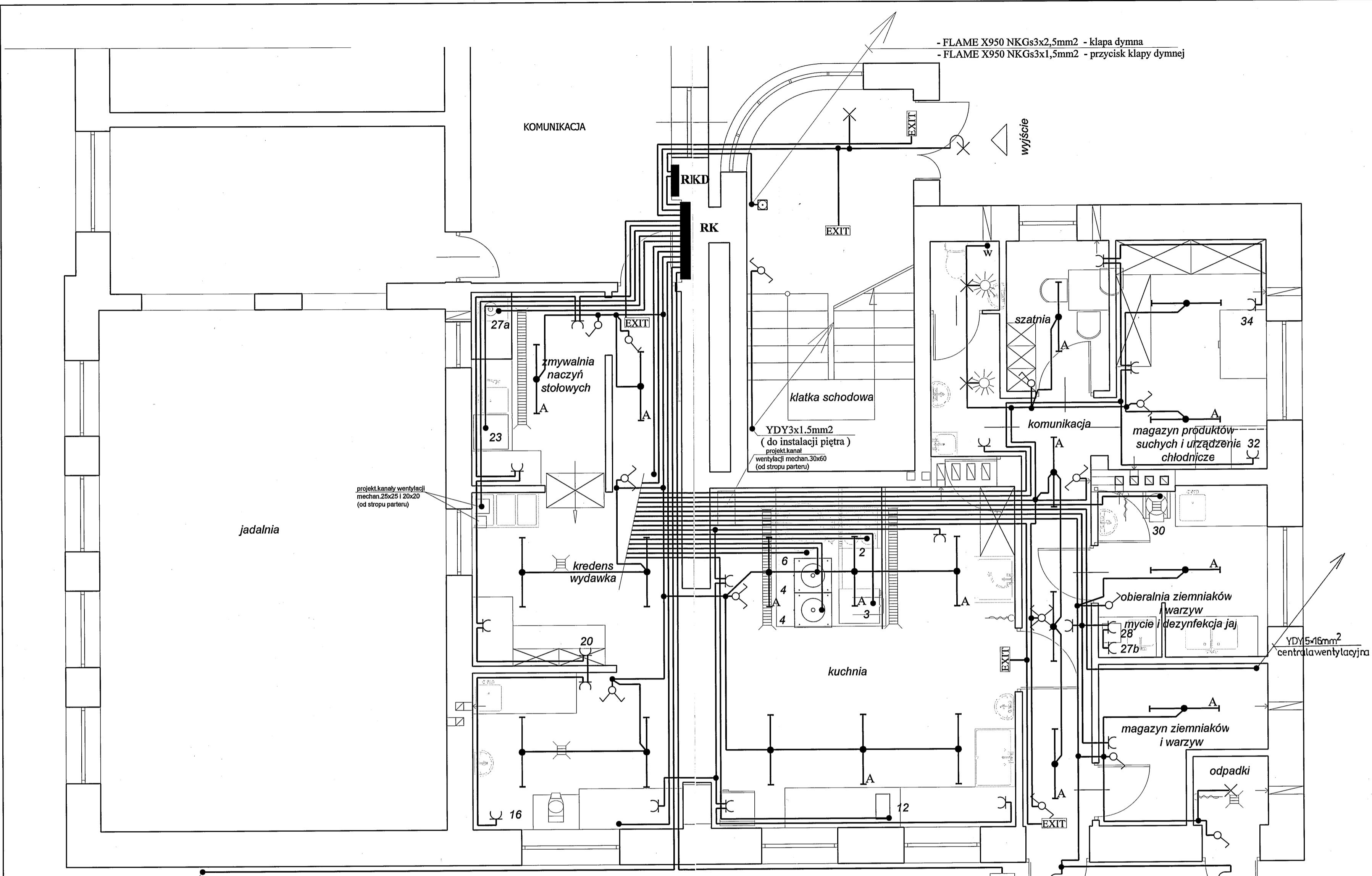


- FLAME X950 NKGs3x2,5mm2 - kłapa dymna
 - FLAME X950 NKGs3x1,5mm2 - przycisk kłapy dymnej



proj. YDY5x50mm2 ze złącza z pomiarem energii

Uwaga !

1. Instalacja w wykonaniu podtynkowym (pod min. 5mm warstwą tynku).
2. Łączniki instalacyjne montować na wysokości 1,4m od poziomu posadzki.
3. Gniazda wtykowe montować na wysokości 1,2m od poziomu posadzki w pomieszczeniach wilgotnych; w pozostałych pomieszczeniach gniazda wtykowe montować na wysokości 0,2m od poziomu posadzki.
4. W pomieszczeniach wilgotnych zastosować osprzet szczelny, wpuszczony częściowo w tynk
5. Wypusty obwodów zasilających urządzenia stacjonarne zakończyć puszkami podtynkowymi, lub wprowadzić przewód zasilający bezpośrednio do urządzenia w zależności od rodzaju wykonania danego urządzenia

Oprawy i osprzet instalacyjny :

- w pomieszczeniach kuchni oprawa Pacific TCW215 2xTL-D 2x36W
- oprawa Pacific TCW215 2xTL-D 2x36W z cłonem awaryjnym
- oprawa Pacific FCW196 2xPL-L18W
- oprawa FWC110 1xPL-S2P9W
- oprawa oświetlenia ewakuacyjnego EXIT 1x8W
- człon awaryjny w oprawie
- rozdzielnica główna (kuchnia + istn. obwody)
- rozdzielnica p-poż kłapy dymnej
- łącznik instalacyjny bryzgoszczelny jednobiegowy 10A
- łącznik instalacyjny bryzgoszczelny świecznikowy 10A
- łącznik instalacyjny bryzgoszczelny zmienny 10A
- przycisk p-poż. kłapy dymnej
- gniazdo wtykowe bryzgoszczelne 1P+N+PE 10A
- czujka ruchu
- wyłącznik przeciwpożarowy

PPUH "PROXIMA" Spółka z o.o. w Chodzieży PRACOWNIA PROJEKTOWA			
Zamawiający: Gmina Skrwilno 87-510 Skrwilno ul. Rypińska 7			
Budynek szkoły w Skrwilno ul. Biezuńska 7 - przebudowa z dobudową części budynku			Skala 1 - 50
Projektant	imię i nazwisko	Podpis	Data
	mgr inż. Janusz Komorowski		01.2010
Sprawdził	mgr inż. Jarosław Pawlak		
Tytuł rys.	Instalacje elektryczne parteru		Nr rys. E - 1