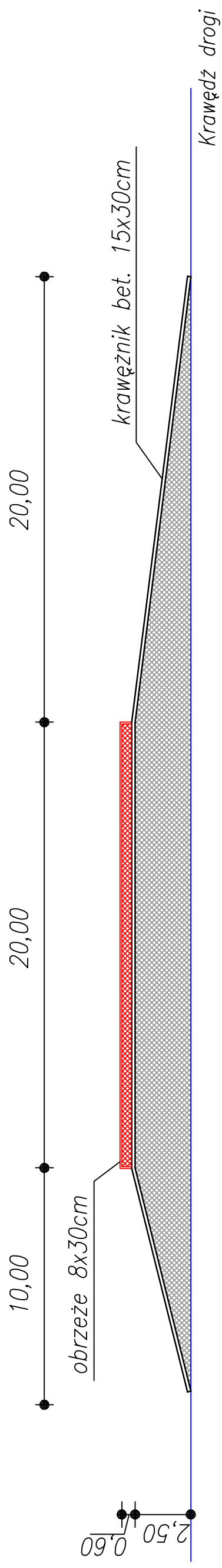
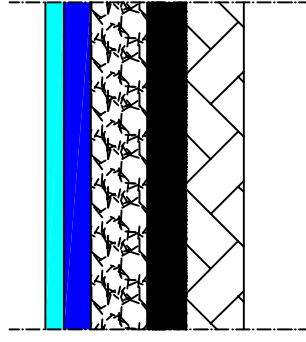


ZATOKA AUTOBUSOWA

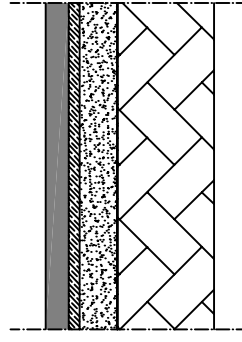
W km 0+017,50 – strona lewa



Spadek zatoki autobusowej kształtować ze spadkiem 2% w kierunku krawędzi drogi



Warstwa ścieralna z BA 0/8 gr. 3cm
 Podbudowa zasadnicza z BA 0/12,8 gr. 4cm
 Podbudowa z kruszywa łamanego 0/31,5 gr. 15 cm slab. mech.
 Warstwa odcinająca z piasku gr. 10 cm
 Podłoże gruntowe



Nawierzchnia z kostki bet. gr. 6 cm koloru szarego
 Podsypka cem. – piask. 1:4 gr. 3 cm
 Warstwa odcinająca z piasku grub. 10cm
 Podłoże gruntowe

INWESTOR: Gmina Skrwilino

Nazwa i adres obiektu

Przebudowa drogi gminnej 120403C (Okalewo-Okalewo/gr. gm. Świedziebna/ Kotownica/-Okalewo/dr. woj. 563) od km 0+000 do km 3+306

Zlecenie z dnia:

Rys. nr 5

Skala 1:200

PROJEKT BUDOWLANY

Temat:
 Projekt zatoki autobusowej

L.p.	Nazwisko i Imię	Stanowisko	Nr upr.	Data:	Podpis
1	Piotr Górniak	Projektant		12.2009	

--	--	--	--	--	--