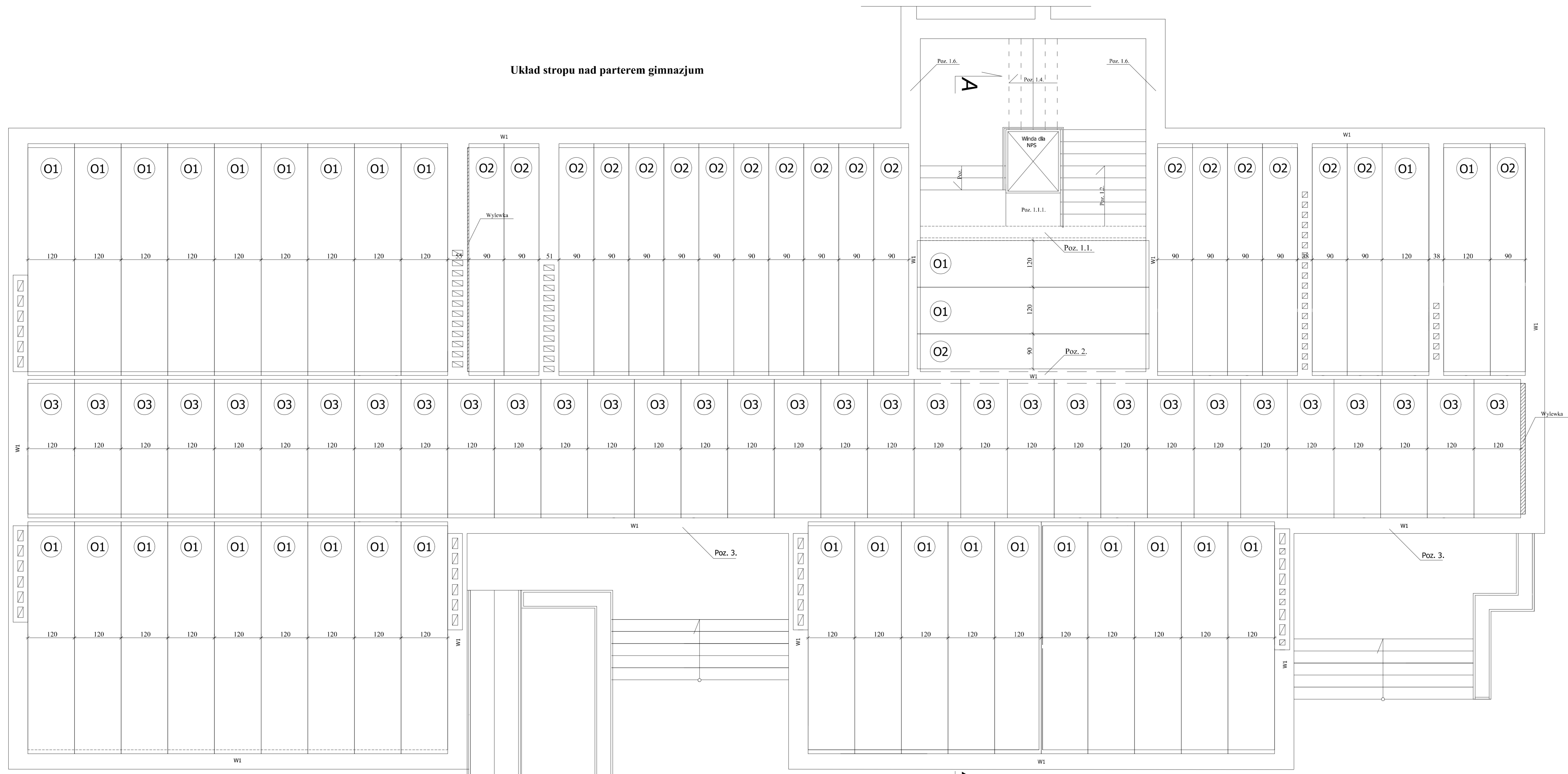
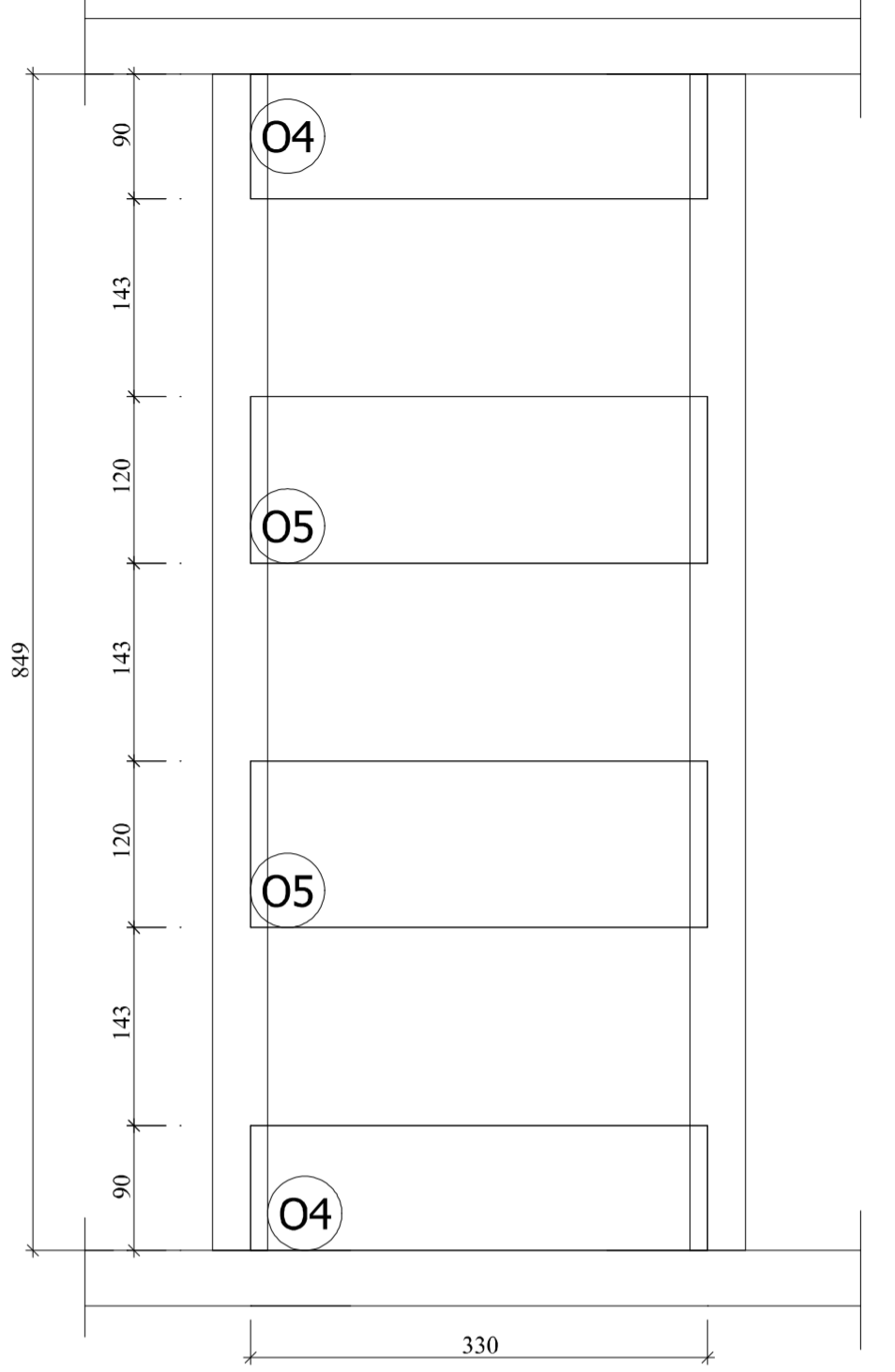


Układ stropu nad parterem gimnazjum



Układ stropu nad łącznikiem do hali



Zestawienie p³yt stropowych

- O1** Płyta kanałowa typu S
Wymiar 596 x 120 Sztuk 32
- O2** Płyta kanałowa typu S
Wymiar 596 x 90 Sztuk 20
- O3** Płyta kanałowa typu S
Wymiar 356 x 120 Sztuk 32
- O4** P³yta kana³owa typu S
Wymiar 90 x 330 Sztuk 2
- O5** P³yta kana³owa typu S
Wymiar 120 x 330 Sztuk 2

PPUH "PROXIMA" Spółka z o.o. w Chodźczy PRACOWNIA PROJEKTOWA			
Zamawiający:	Gmina Skrwilno		
Obiekt -	Budynek Gimnazjum Skrwilno ul. Biezuńska	Skala	1:50
Projektant:	imie i nazwisko	Podpis	Data
	mgr inż. Marek Tyczkowski		01.03.2008
As. Projektanta:	Paweł Bońda		Nr arch.
As. Projektanta:			03/07
Sprawdzający:	inż. Władysław Maczyński		
Tytuł rys.	Układ stropów nad parterem gimnazjum i łącznikiem do hali		Nr rys. K-2