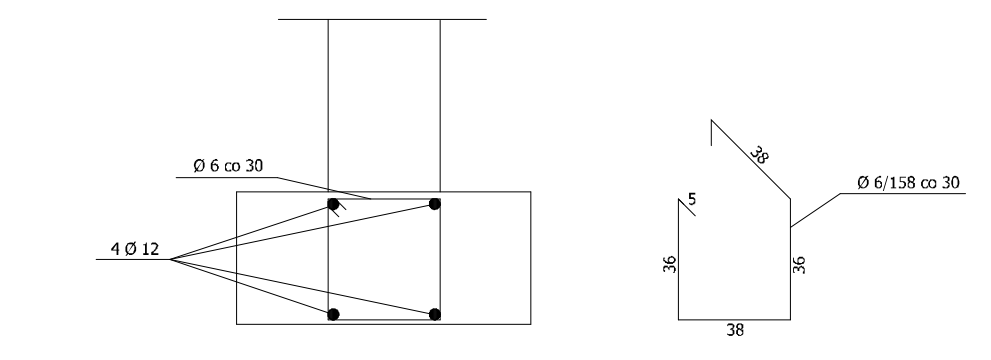


ZBROJENIE ŁAW  
1:25



BETON B-20  
STAL A-III  
STRZEMIONA A-0

Uwaga: Rzędna posadowienia wszystkich ław  
- 2,23 = 121,63m n.p.m.

Lico ściany parteru

istniejący budynek szkoły

Poz. 5. - Rys. K-18

PPUH "PROXIMA" Spółka z o.o. w Chodzieży PRACOWNIA PROJEKTOWA			
Zamawiający: Gmina Skrwilno			
Obiekt -	Budynek Gimnazjum Skrwilno ul. Bieżyńska	Skala	1:50
Projektant:	imie i nazwisko mgr inż. Marek Tyczkowski	Podpis	Data 01.03.2008
As. Projektanta:	Paweł Bojda		Nr arch.
As. Projektanta:			03/07
Sprawdzający:	inż. Władysław Maczyński		
Tytuł rys.	Rzut fundamentów	Nr rys.	K-1