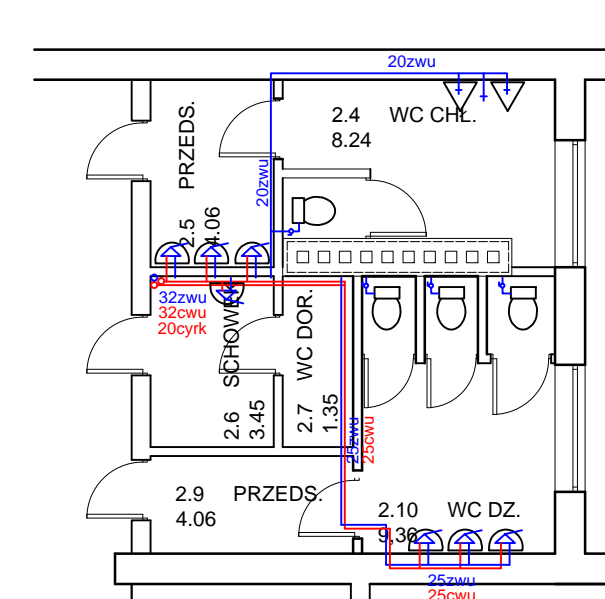


WC NA I PIĘTRZE



WC NA II PIĘTRZE

INWESTOR	
GMINA SKRWILNO 87-510 Skrwilno, ul. Rypińska 7	
ZESPÓŁ PROJEKTOWY	
PROJEKTANT	PODSZ.
mgr inż. Krzysztof Sikorski KUP/0073/POWS/07	
SPRAWDZAJĄCY	PODSZ.
mgr inż. Alicja Dembowska UA-V-7342-5/6/98 Wk	
PROJEKT	
ZWIĘKSZENIE EFEKTYWNOŚCI ENERGETYCZNEJ SZKOŁY PODSTAWOWEJ POPRZEC JEGO TERMOMODERNIZACJĘ 87-510 Skrwilno, ul. Biezuńska 16 dz. nr ewidencyjny 918/6	
STADIUM	
PROJEKT BUDOWLANY	
BRANŻA	
SANITARNA	
TYTUŁ RYSUNKU	
INSTALACJA ZIMNEJ I CIEPŁEJ WODY I POMPA CIEPŁA PARTER	
DATA WYDANIA	28.06.2015 ROK
NR RYSUNKU	
P B . 0 8	
<small>PRACA AUTORSKA. Zakaz kopiowania, w szczególności bez zgody Projektanta. Prace autorskie i rysunki inżynierskie nie podlegają przepisom o prawie autorskim. Wyniki prac inżynierskich nie stanowią podstawy do podejmowania decyzji. Wykonawca jest odpowiedzialny za stan techniczny obiektu. Projektant nie odpowiada za stan techniczny obiektu po jego oddaniu do użytku.</small>	
SKALA	1:100