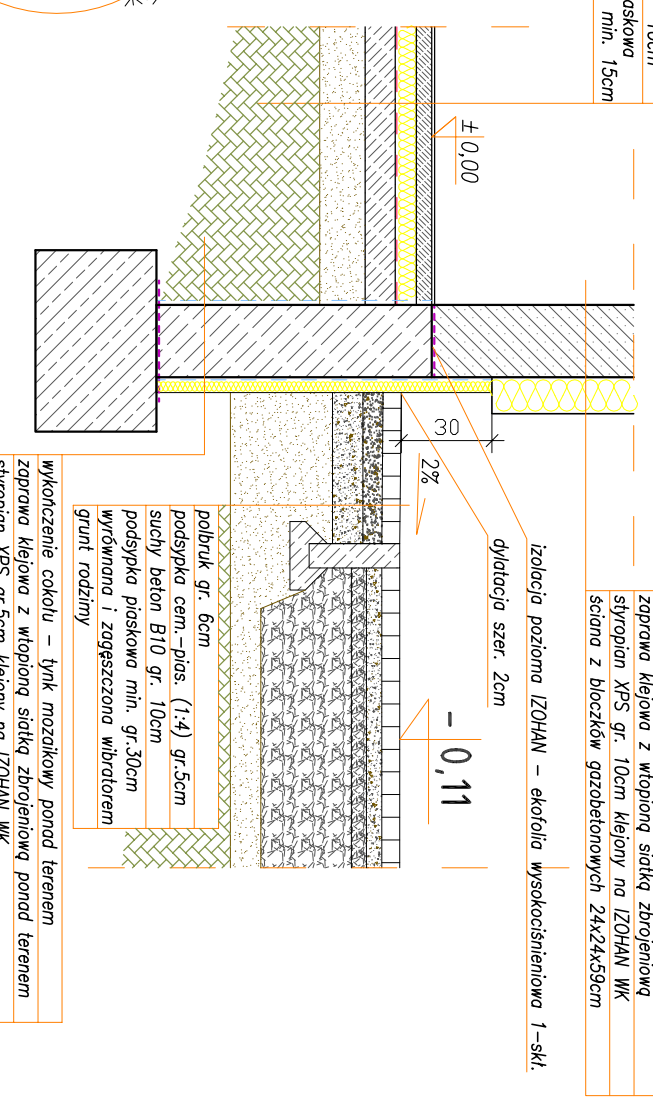


- terakota
- beton B15 – 5cm
- styropian gr. 7cm
- folia budowlana
- beton B10 – 10cm
- podspypka piaskowa
- Zagęszczona min. 15cm

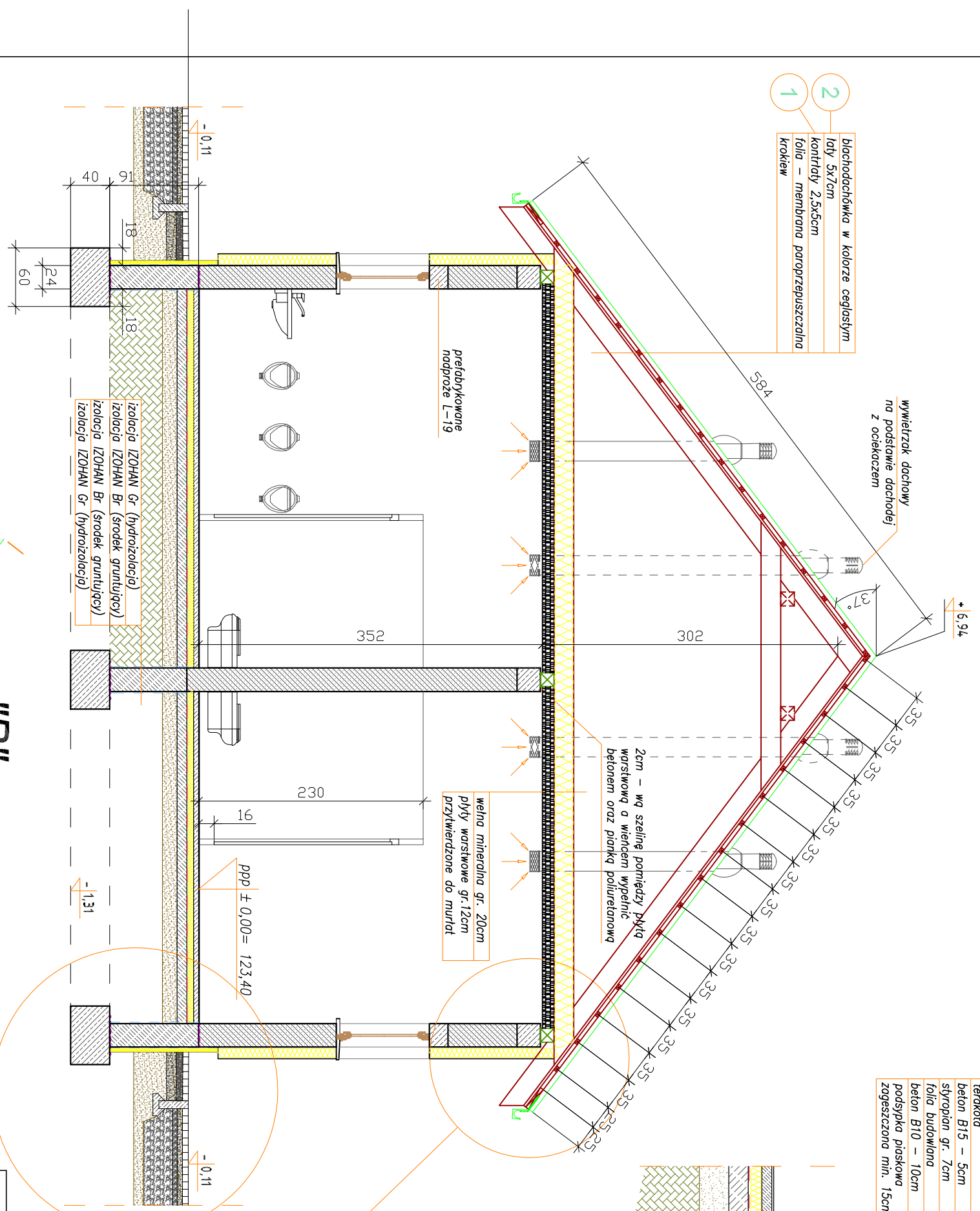
- wykończenie – tynk kornik
- zaprawa klejowa z wtopioną siatką zbrojeniową
- styropian XPS gr. 10cm klejony na IZOHAN WK
- ściana z bloczków gazobetonowych 24x24x59cm

"A"
Skala 1:25

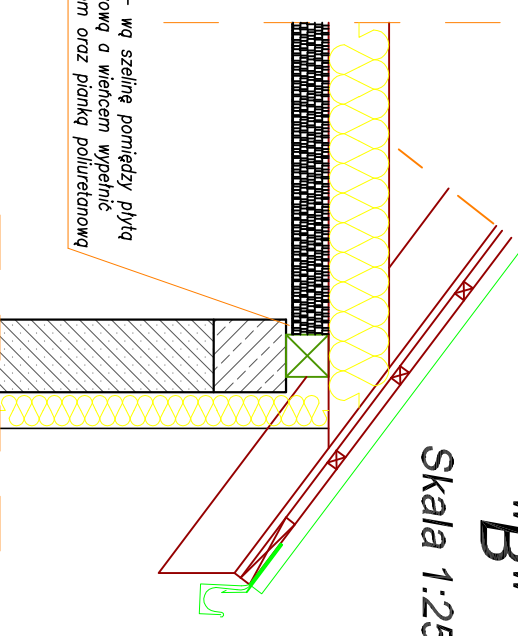


- wykończenie cokołu – tynk mozaikowy ponad terenem
- zaprawa klejowa z wtopioną siatką zbrojeniową ponad terenem
- styropian XPS gr. 5cm klejony na IZOHAN WK
- izolacja IZOHAN WL (hydroizolacja)
- izolacja IZOHAN WL rozcieńczony z wodą 1:1 (środek gruntujący)
- ściana fundamentowa – bloczki betonowe 38x24x12
- izolacja IZOHAN Br (środek gruntujący)
- izolacja IZOHAN Gr (hydroizolacja)

- 1 blachodachówka w kolorze ceglastym
- 2 kandy 5x7cm
- kontrydy 2,5x5cm
- folia – membrana paroprzepuszczalna
- krokiew



"B"
Skala 1:25



UWAGI!

Do wykonania nadproży wykorzystać nadproża typu L-19 o odległości dostosowanej do szerokości otworu drzwiowego tak aby oparcie nadproży na murze nie było mniejsze niż 9cm i większe niż 19cm (zalecane 15cm) zaleźnie od miejsca montażu nadproża należy stosować:
 N – do ścian nośnych obciążonych stropami
 D – do ścian działowych

Dla części zagłębionych budynku takich jak np. ściany i ławy fundamentowe solidnie wykonać izolację pionową oraz poziomą.

Wszelkie nazwy producentów podane na rysunkach są przykładowe



PRACOWNIA INWESTYCYJNO-PROJEKTOWA "INEKO" JERZY KUJAWSKI
 14-200 ŁAWA, ul. Ostródzka 53, telefon 0-89/648-71-51, tel. 0-89/648-76-41
<http://www.ineko.pl>, e-mail: biuro@ineko.pl

OBIEKT: TARGOWISKO
 ADRES: nr.dz. 245/20, Skrwilno, gm. Skrwilno
 TEMAT: BUDYNEK W.C. – PRZEKRÓJ A-A

PROJEKTOWAŁ	OPRACOWAŁ	KREŚLIŁ	SPRAWDZIŁ	PODZIAŁKA
inż. Jerzy Kujawski	Adrian Kujawski	Adrian Kujawski	--	1:50
nr upr. 79/92/OL : 220/82/OL	--	--	--	DATA
mgr. inż. arch. Marek Woszczyński				Lipiec 2012r.
upr. nr BK.IIIF.7342/55/94				
mgr. inż. Daniel Meina				

NR RYSUNKU	4
------------	---