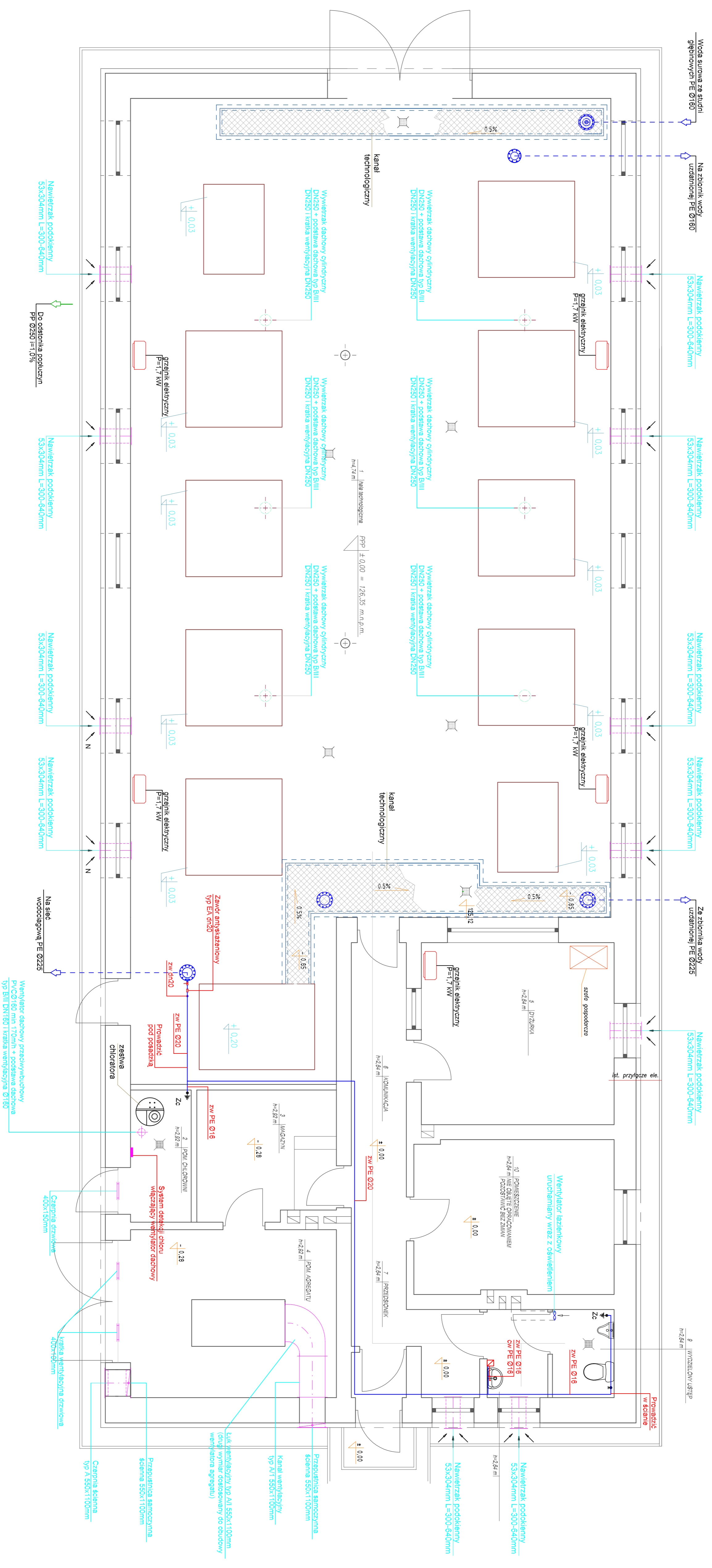


Instalacja wodociągowa, ogrzewania, wentylacji - skala 1:50



OZNACZENIA

- Instalacje wody zimnej
- Instalacje wody ciepłej
- Elektryczny podgrzewacz wody - 4,5 kW

- ☑ Zc - Zawór czepny/ny ze złączką do węzła

UWAGI:

1. Wszystkie instalacje instalacje wod.-kán wraz z armaturą i przyborami należy zdemontować.
2. Instalacje wentylacji dachowe należy wyznaczyć na nowo.
3. Instalacje spalinowej agregacji prądowładczepo należy wykonać zgodnie z Dokumentacją Techniczno-Ruchową.

| | | | |
|---|---|--|----------------|
| | | PRACOWNIA INWESTYCYJNO-PROJEKTOWA "MEKO" JERZY KLIMASKI 14-200 ŁAWA, ul. Opatowska 53, telefon 0-89/648-71-51, fax 0-89/648-78-41 http://www.meko.pl, e-mail: biuro@meko.pl | |
| INWESTYCJA: Przebudowa stacji uzdatniania wody w Oklewie, gmina Skawinno ADRES: Oklewo 133A, obręb Oklewo, dz. nr 1101/19, 1101/6, 1101/22. INWESTOR: Gmina Skawinno, ul. Rybniska 7, 87-510 Skawinno OPRACOWUJĄCY: PROJEKT ARCHITEKTURNO-BUDOWLANO-TECHNOLOGIA TEMA: INSTALACJA WODOCIĄGOWA, OGRZEWANIA, WENTYLACJI | | | |
| PROJEKTANT: | mgr inż. Jerzy Klimaski | DATA: | wersja 2016 r. |
| CDOWNY: | mgr inż. Jerzy Klimaski mgr inż. Andrzej Kozłowski | FOOTNOTA: | 1:50 |
| SPRAWDZĄCY: | mgr inż. Andrzej Kozłowski | BRANŻA: | sanitarna |
| OPRACOWUJĄCY: | mgr inż. Przemysław Hołota | NR RYSUNKU: | 7 |