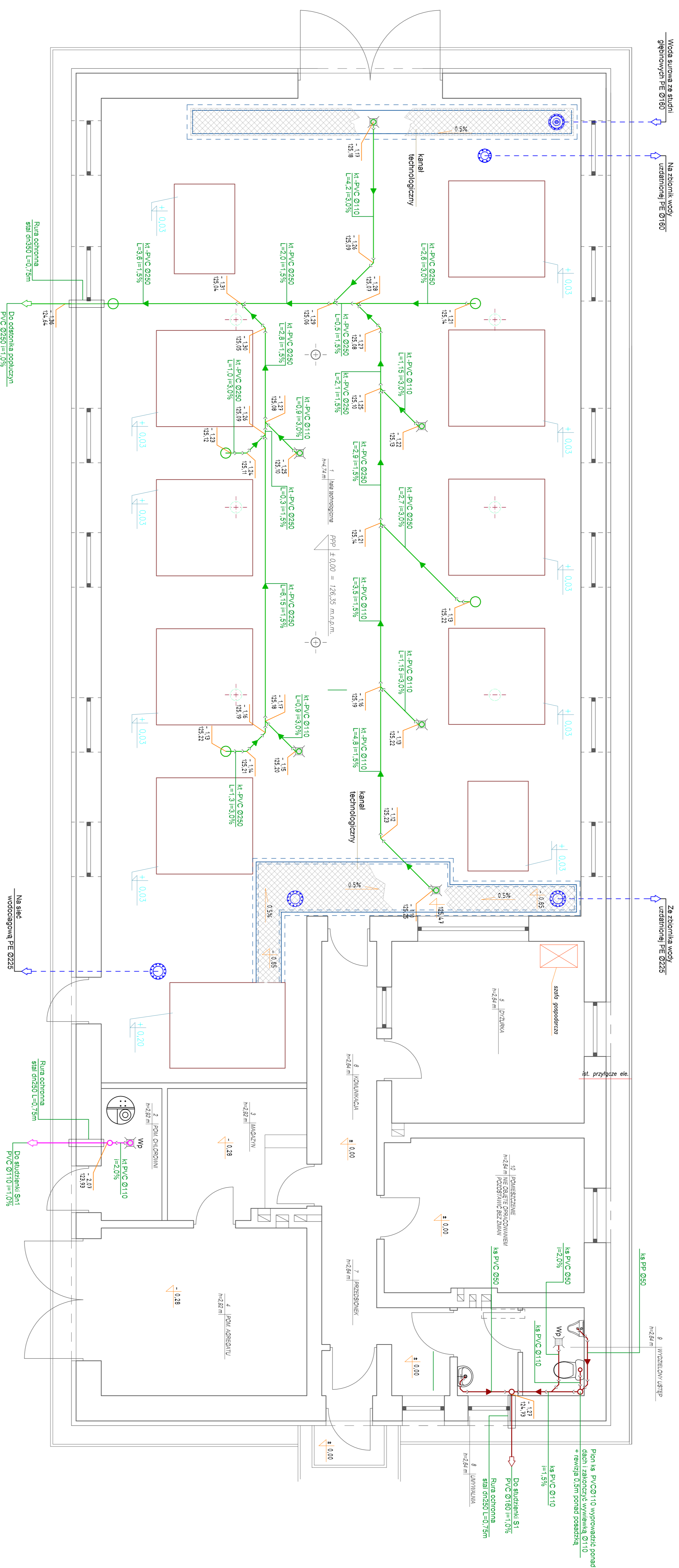


# Instalacja kanalizacji technologicznej i kanalizacji sanitarnej - skala 1:50



## OZNACZENIA

- - Instalacja kanalizacji technologicznej (popłuczny)
- - Instalacja kanalizacji technologicznej (nieuzdatnionej)
- - Instalacja kanalizacji technologicznej (nieuzdatnionej)
- - Instalacja kanalizacji technologicznej (nieuzdatnionej)
- - Instalacja kanalizacji technologicznej (nieuzdatnionej)
- - Instalacja kanalizacji technologicznej (nieuzdatnionej)
- - Instalacja kanalizacji technologicznej (nieuzdatnionej)
- - Instalacja kanalizacji technologicznej (nieuzdatnionej)
- - Instalacja kanalizacji technologicznej (nieuzdatnionej)
- - Instalacja kanalizacji technologicznej (nieuzdatnionej)
- - Instalacja kanalizacji technologicznej (nieuzdatnionej)
- - Instalacja kanalizacji technologicznej (nieuzdatnionej)

UWAGI:  
1. Wszystkie istniejące instalacje wod.-kan. wraz z armaturą i przyrządami należy zdemontować.

		PRACOWNIA INWESTYCYJNO-PROJEKTOWA "MEKO" JERZY KLIMASKI 14-200 ŁAWA, ul. Opatowska 53, telefon 0-49/646-71-51, fax 0-49/646-76-41 <a href="http://www.meko.pl">http://www.meko.pl</a> , e-mail: biuro@meko.pl	
INWESTYCJA: Przebudowa stacji uzdatniania wody w Oklewie, gmina Skawinno ADRES: Oklewo 133A, obręb Oklewo, dz. nr 1101/19, 1101/6, 1101/22. INWESTOR: Gmina Skawinno, ul. Rybnisko 7, 87-510 Skawinno		OPRACOWANIE: PROJEKT ARCHYTEKTONICZNO-BUDOWLANO-TECHNOLOGIA TEMAT: INSTALACJA KANALIZACJI TECHNOLOGICZNEJ I KANALIZACJI SANITARNEJ	
PROJEKTANT:	mgr inż. Jerzy Klimaski	DATA:	wersja 2016 r.
OPRACOWANIE:	mgr inż. Jerzy Klimaski	CDŹWIĘC:	
PROJEKTOWAŁ:	mgr inż. Jerzy Klimaski	PROJEKTOWAŁ:	FOZDZIŁAKA
SPRAWDZIŁ:	mgr inż. Jerzy Klimaski	SPRAWDZIŁ:	BRANZKA
OPRACOWAŁ:	mgr inż. Przemysław Hosiolo	OPRACOWAŁ:	NR RYSUNKU:
			6