

Załącznik  
do uchwały Nr XXII/138/16  
Rady Gminy Skrwilno  
z dnia 15 grudnia 2016 r.



**PLAN ROZWOJU  
SIECI DRÓG GMINNYCH  
GMINY SKRWILNO  
NA LATA 2017-2021**



## **Spis treści**

- 1. Podstawa opracowania**
- 2. Cel i zakres opracowania**
- 3. Wprowadzenie**
- 4. Mapa sieci dróg**
- 5. Wykaz dróg gminnych**
- 6. Ocena stanu istniejącego dróg gminnych.**
- 7. Plan realizacji zadań inwestycyjnych na lata 2017-2021**

### **1. Podstawa opracowania**

Ustawa z dnia 21 marca 1985 r. o drogach publicznych ( Dz.U. z 2016r. poz. 1440)

Art. 2a ust.2 ustawy – drogi gminne stanowią własność samorządu gminy.

Art. 19 ust. 2 ustawy – zarządcą dróg gminnych jest wójt.

Zarządcą dróg gminnych zlokalizowanych na terenie gminy Skrwilno jest Wójt Gminy Skrwilno.

Art. 20 ustawy – do szczególnych zadań zarządcy drogi należy między innymi opracowywanie projektów planów rozwoju sieci drogowej.

### **2. Cel i zakres opracowania.**

Celem niniejszego opracowania jest określenie planu rozwoju sieci drogowej poprzez określenie potrzeb inwestycyjnych na najbliższe lata.

Opracowanie obejmuje drogi gminne na terenie Gminy Skrwilno ze szczególnym uwzględnieniem następujących czynników:

- zaspokojenie potrzeb mieszkańców gminy w zakresie lokalnej komunikacji drogowej,
- podnoszenie standardów dróg gminnych poprzez ich przebudowę,



- poprawa bezpieczeństwa na drogach.
- zapewnienie właściwego standardu dróg gminnych poprzez wykonywanie bieżących remontów,
- dostosowanie konstrukcji nawierzchni drogi do zwiększonych obciążeń

### **3. Wprowadzenie**

Gmina Skrwilno położona jest we wschodniej części województwa kujawsko-pomorskiego, w powiecie rypińskim. Obszar gminy wynosi ok.124,3 km<sup>2</sup>. Na terenie gminy znajduje się 25 miejscowości, które wchodzi w skład 19 sołectw, na które została podzielona gmina.

Liczba osób zamieszkujących na terenie gminy kształtuje się na poziomie 6 tys., a zamieszkujących w siedzibie gminy, w miejscowości Skrwilno ok. 1550 osób.

Przez teren gminy przebiegają dwie drogi wojewódzkie :

- 563 Rypin – Żuromin – Mława
- 560 Brodnica – Rypin – Sierpc - Bielsk

oraz sześć dróg powiatowych:

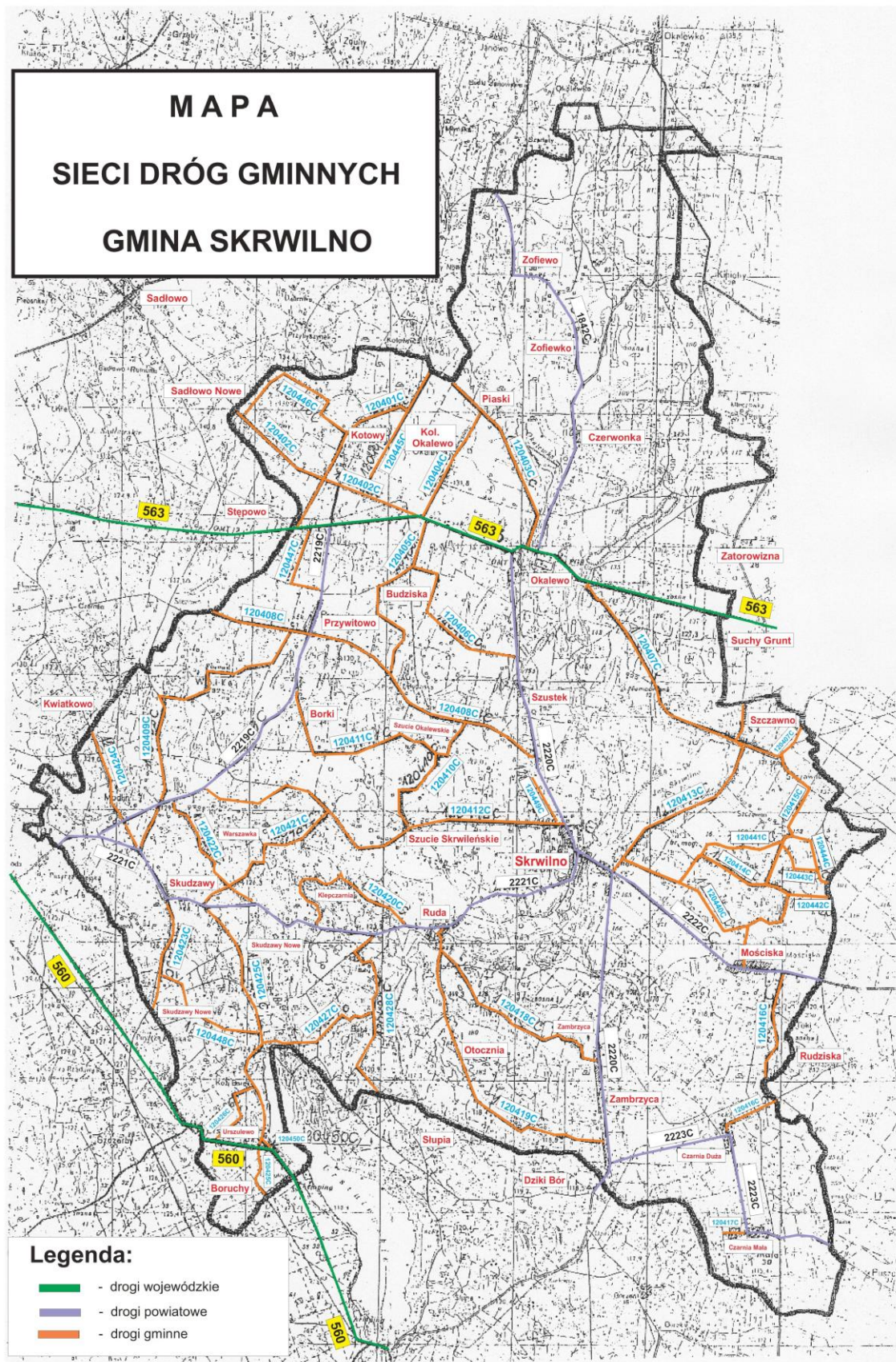
- 1842 C      Janowo- Zofiewo-Okalewo
- 2219 C      Kotowy – Skudzawy
- 2220 C      Okalewo-Skrwilno- gr.woj.-/Dziki Bór/
- 2221 C      Puszcza Miejska-Skrwilno
- 2222 C      Skrwilno –gr.woj./Lutocin/
- 2223 C      Zambrzyca-Czarnia Mała-gr.woj.-/Puszcza/

Uzupełnienie sieci dróg wojewódzkich i powiatowych stanowią drogi gminne.





#### 4. Mapa sieci dróg





## 5. Wykaz dróg gminnych

Lp.	Numer drogi/ ulicy	Długość (m)	Nazwa drogi	dł. naw. utwardzona/gruntowa inna.	Przebieg
1	<b>120401C</b>	3297	Kotowy - Kotowy	1990/1307	od drogi wojewódzkiej nr 563 do granicy gminy
2	<b>120402C</b>	3070	Okalewo - Kotowy	1585/1485	od drogi wojewódzkiej nr 563 do granicy gminy
3	<b>120403C</b>	3306	Okalewo - Okalewo	3306	od drogi wojewódzkiej nr 563 do granicy gminy
4	<b>120404C</b>	1830	Okalewo - Okalewo	1830	od drogi gminnej nr 120403C do drogi wojewódzkiej 563
5	120405C	2881	Okalewo - Borki	0/2881	od drogi wojewódzkiej nr 563 do drogi gminnej nr 120408C
6	120406C	2551	Okalewo - Szustek	0/2551	od drogi gminnej nr 120405C do drogi powiatowej nr 2220C
7	120407C	4973	Okalewo - Szczawno	0/4973	od drogi wojewódzkiej nr 563 do granicy gminy ( początek naw.asfaltowej)
8	<b>120408C</b>	5981	Wólka - Skrwilno	5981	od drogi powiatowej nr 2220C do granicy gminy
9	120409C	4980	Przywitowo - Skudzawy	0/4980	od drogi gminnej nr 120408C do drogi powiatowej 2221C
10	120410C	2224	Szustek - Szucie	0/2224	od drogi gminnej nr 120408C do drogi gminnej nr 120412C
11	120411C	3046	Przywitowo - Szustek	0/3046	od drogi drogi powiatowej nr 2219C nr 120410C do drogi gminnej nr 120410C
12	<b>120412C</b>	5965	Skudzawy - Skrwilno	2360/3605	od drogi powiatowej 2219C do drogi powiatowej 2220C ( ul.Kaszanowa)
13	<b>120413C</b>	3645	Szczawno - Skrwilno	3645	od drogi gminnej nr 120407C do drogi powiatowej 2220C
14	120414C	4439	Skrwilno - Mościska	0/4439	od drogi gminnej nr 120413C do drogi powiatowej nr 2222C
15	120415C	2898	Rak - Szczawno	0/2898	od drogi gminnej nr 120414C do drogi 120407C
16	120416C	3106	Mościska - Czarnia Duża	0/3106	od drogi powiatowej nr 2222C do drogi powiatowej nr 2223C
17	<b>120417C</b>	366	Czarnia Mała - Czarnia Mała	366	od drogi powiatowej nr 2223C do końca zabudowy
18	120418C	3116	Ruda - Zambrzyca	0/3116	od drogi gminnej nr 120419C drogi powiatowej 2220C
19	<b>120419C</b>	4820	Ruda - Zambrzyca	1357/3463	od drogi powiatowej nr 2221C do drogi powiatowej nr 2220C
20	120420C	2745	Ruda - Ruda	0/2745	od drogi powiatowej nr 2221 ( Ruda) do drogi powiatowej nr 2221( Skudzawy)
21	120421C	2630	Szucie - Skudzawy	0/2630	od drogi gminnej nr 120421C do drogi powiatowej nr 2221C
22	120422C	1993	Skudzawy - Nowe Skudzawy	0/1993	od drogi powiatowej 2219 do drogi powiatowej 2221
23	120423C	1704	Skudzawy - Nowe Skudzawy	0/1704	od drogi powiatowej nr 2221 do granicy gminy (stary las)
24	120424C	2322	Skudzawy - Skudzawy	0/2322	od drogi gminnej nr 120409C do granicy gminy ( stary las)
25	<b>120425C</b>	4335	Skudzawy - Urszulewo	2035/2300	od drogi powiatowej nr 2221C do granicy gminy
26	120426C	1435	Urszulewo - Urszulewo	0/1435	od granicy gminy do drogi gminnej nr 120425C
27	120427C	1872	Urszulewo - Baba	0/1872	od drogi gminnej nr 120425C do drogi gminnej nr 120428C
28	120428C	2807	Ruda - Baba	0/2807	od drogi powiatowej nr 2221 do granicy gminy ( granica lasu)
29	120440C	1733	Skrwilno - Mościska	0/1733	od drogi nr 120414C ( Rak) do drogi 120414C ( Mościska)
30	120441C	1475	Rak - Rak	0/1475	od drogi gminnej nr 120415C drogi gminnej nr 120414C
31	120442C	613	Rak-Rak	0/613	od drogi gminnej nr 120414C do granicy gminy
32	120443C	760	Rak - Rak	0/760	od drogi gminnej nr 120415C do drogi gminnej nr 120444C
33	120444C	767	Rak - Rak	0/767	od granicy gminy do drogi gminnej nr 120415C
34	120445C	1365	Kotowy - Kotowy	0/1365	od drogi gminnej nr 120401C do drogi gminnej Nr 120402C
35	120446C	2268	Kotowy - Kotowy	0/2268	od drogi gminnej nr 120402C do drogi gminnej nr 120401C
36	120447C	1365	Kotowy - Przywitowo	0/1365	od drogi wojewódzkiej nr 563 do drogi powiatowej nr 2219
37	120448C	1936	Nowe Skudzawy - Skudzawy	0/1936	od drogi gminnej nr 120425C do drogi gminnej nr 120423C
38	120449C	816	Skrwilno - Skrwilno	0/816	od drogi gminnej nr 120412C do końca drogi
39	<b>120450C</b>	180	Urszulewo - Urszulewo	180 bet.kost.	od drogi gminnej nr 120425C do drogi wojewódzkiej 560
42	120429C	382	ul. 22 Lipca	382	od ul. Kaszanowej do ul. Nowy Rynek
43	120430C	211	ul. Kolonia	211	od ul. Targowej do końca ulicy
44	120431C	438	ul. Kościelna	438	od ul. Rypińskiej ( dr.powiatowa) do ul. Szerokiej (dr.powiatowa)
45	120432C	222	ul. Krótka	222	od ul. Szerokiej ( dr.powiatowa) do ul. Nowy Rynek
46	120433C	445	ul. Kwiatowa	445	od ul. Parkowej do ul. Targowej
47	120434C	197	ul. Łąkowa	197	od ul. Kolonia do ul. Rypińskiej ( droga powiatowa)
48	120435C	399	ul. Nowy Rynek	399	od ul. Rypińskiej ( droga powiatowa ) do ul. 22 Lipca
49	120436C	225	ul. Ogrodowa	225	od ul.22 Lipca do ul.Rypińskiej ( droga powiatowa)
50	120437C	427	ul. Parkowa	183	od ul. Rypińskiej (droga powiatowa) do końca ulicy (brama)
51	120438C	563	ul. Targowa	563	od ul.Rypińskiej (droga powiatowa) do targowiska
52	120439C	241	ul. Wąska	0/241	od ul. Szerokiej (droga powiatowa) do ul.Zielonej (droga powiatowa)
		<b>105 365</b>		<b>27 900</b>	





## **6. Ocena stanu istniejącego dróg gminnych.**

Wszystkie drogi gminne są drogami o znaczeniu lokalnym, uzupełniają sieć dróg wojewódzkich i powiatowych, służąc przede wszystkim mieszkańcom Gminy. Oprócz swojej zasadniczej roli jaką jest zaspokajanie potrzeb lokalnej społeczności, zapewniają również spójność i dostępność komunikacyjną gminy. Są podstawowym układem komunikacyjnym w granicach administracyjnych

Ogólna długość dróg gminnych wynosi 105,365 km, z czego 27,720 km posiada nawierzchnię utwardzoną - bitumiczną, 0,180 km nawierzchnię z kostki betonowej, co stanowi ok. 26,5 % wszystkich dróg gminnych. Pozostałe drogi posiadają nawierzchnię gruntową lub częściowo wzmocnioną żwirem lub żuzłem.

Stan dróg o nawierzchni bitumicznej ocenia się jako dobry.

W ostatnich latach 2007-2016 Gmina Skrwilno, przede wszystkim dzięki pozyskanemu dofinansowaniu ze środków zewnętrznych tj. funduszy krajowych jak również z funduszy europejskich, przebudowała część dróg gminnych - ponad 18 km dróg o nawierzchni gruntowej uzyskało status drogi o nawierzchni utwardzonej - bitumicznej. Jest to dość pozytywne zjawisko na przestrzeni tych ostatnich lat jeśli chodzi o inwestowanie w infrastrukturę drogową.

Jest to jednak przysłowiowa „kropla w morzu” w odniesieniu do potrzeb w tej dziedzinie życia.

Założenia programowe oraz kryteria w nich zawarte powodują, że zawęża się ilość dróg na które gmina będzie mogła aplikować o środki finansowe (np. brak połączeń z drogami o wyższej kategorii, droga nie prowadzi bezpośrednio do obiektu użyteczności publicznej).

Każde działanie związane z inwestycją drogową wymaga ustanowienia prawa własności dla gminy.

Regulowanie stanu prawnego dróg jest dużym, a nawet można określić to mianem ogromnym problemem dla gminy. Regulacja ta w świetle obecnych przepisów prawa wymaga przeprowadzenia skomplikowanego i długotrwałego procesu. Dotychczasowe procedury związane z uzyskaniem tytułu własności przez gminę dowodzą, że okres ten trwa od roku do nawet 3 lat.



Istniejące ciągi dróg nie spełniają warunków technicznych jakim powinny odpowiadać drogi publiczne i ich usytuowanie.

Zgodnie z Rozporządzeniem Ministra Transportu i Gospodarki Morskiej z dnia 2 marca 1999 r. w sprawie warunków technicznych, jakim powinny odpowiadać drogi publiczne i ich usytuowanie, minimalna szerokość w liniach rozgraniczających dla dróg gminnych lokalnych wynosi 12 m.

## **7. Plan realizacji zadań inwestycyjnych na lata 2017-2021**

### **Wykaz planowanych głównych zadań inwestycyjnych na drogach gminnych.**

Plan zadań inwestycyjnych nie stanowi listy zamkniętej.

W miarę pojawiających się potrzeb oraz możliwości pozyskania środków finansowych z zewnętrznych źródeł, lista będzie aktualizowana.

Realizacja ujętych w planie zadań inwestycyjnych, uzależniona będzie przede wszystkim od posiadania przez gminę środków finansowych.

Zakłada się dalsze aplikowanie wniosków o środki zewnętrzne.

W przypadku realizacji zadań wyłącznie z własnego budżetu, może wpłynąć na znaczne wydłużenie okresu realizacji poszczególnych zadań inwestycyjnych bądź też spowodować ich etapową realizację.

Plan rozwoju sieci dróg gminnych Gminy Skrwilno



Lp.	Nr drogi/nazwa	Długość w km	Rok realizacji	Szacunkowa wartość w zł
1.	Przebudowa drogi gminnej Nr 120425C Skudzawy - Urszulewo etap II od km 0+000 do km 2+300 Skudzawy - Nowe Skudzawy odcinek od km 1+390 do km 2+300 - nawierzchnia bitumiczna -	0,910	2017	799 062,98zł umowa na dofinansowanie z PROW - 503 373,00 zł
2.	Przebudowa drogi gminnej Nr 120413C Szczawno - Skrwilno od km 0+000 do km 2+934 - nawierzchnia bitumiczna -	2,934	2017	Wniosek o dofinansowanie z PRG i PID na lata 2016-2019
3.	Przebudowa drogi gminnej Nr 120416C Mościska – Czarnia Duża - podbudowa tłuczniowa -	2,0	2017	300.000,00
4.	Remont nawierzchni ul. 22 Lipca w Skrwilnie - Nr 120429C	0,382	2017	150.000,00
5.	Przebudowa drogi gminnej Nr 120425C Skudzawy - Urszulewo etap II od km 0+000 do km 2+300 Skudzawy - Nowe Skudzawy odcinek od km 0+000 do km 1+390 - nawierzchnia bitumiczna -	1,390	2018	planowana realizacja z udziałem środków PROW 2014-2020 1 390 000,00
6.	Przebudowa drogi gminnej Nr 120412C Skudzawy -Skrwilno odcinek Szucie – Skudzawy - nawierzchnia bitumiczna -	3,6	2018-2020	planowana realizacja z udziałem środków PRG i PID na lata 2016-2019 3.600.000,00
7.	Remont nawierzchni ul. Targowej w Skrwilnie - Nr 120438C	0,270	2018-2020	120.000,00
8.	Przebudowa drogi gminnej Nr 120414C Skrwilno - Mościska odcinek Rak – Mościska - nawierzchnia bitumiczna -	1,8	2019- 2020	1.800.000,00
9.	Przebudowa dróg gminnych Nr 120405C Okalewo – Borki – 0,750 km Nr 120406 Okalewo – Szustek – 2,550 km - nawierzchnia bitumiczna	3,3	2019 – 2021	3.300.000,00
10.	Przebudowa drogi gminnej Nr 120428C Ruda - Baba - nawierzchnia bitumiczna -	2,8	2019- 2021	2.800.000,00